

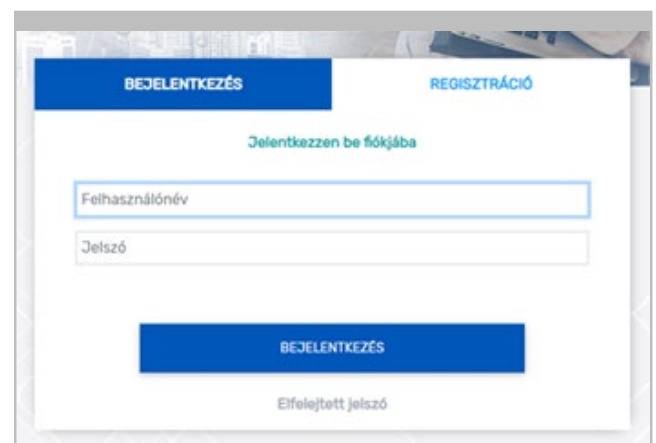
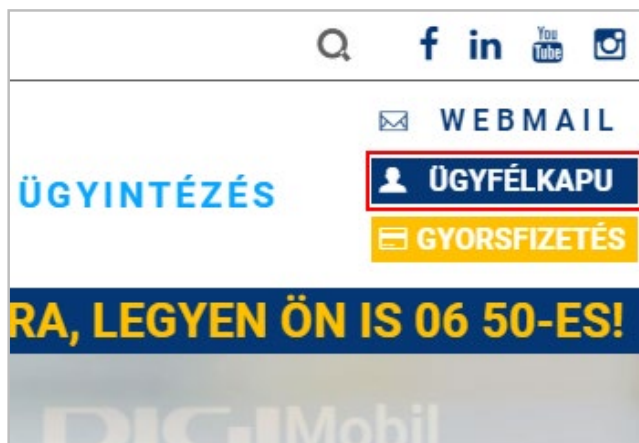
DIGI Online

HASZNÁLATI ÚTMUTATÓ

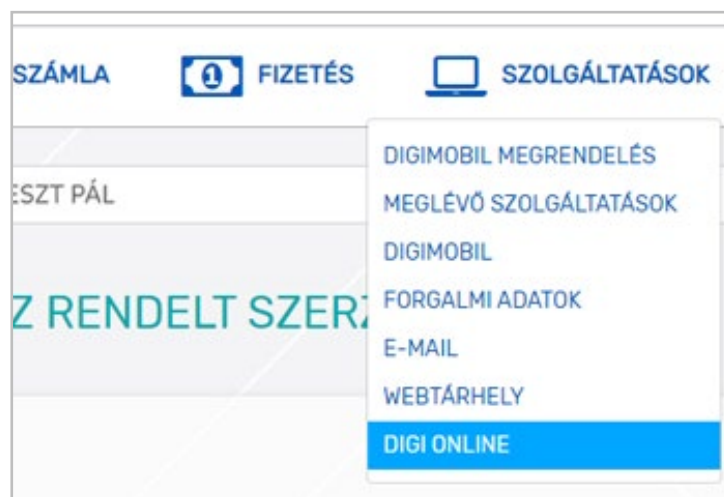
1 JELENTKEZZEN BE ÜGYFÉLKAPU FIÓKJÁBA

Amennyiben még nincs ügyfélkapu fiókja, vagy fiókjához nem rendelte még hozzá előfizetői szerződését, ezen az oldalon könnyedén és gyorsan megteheti: <https://ugyfelkapu.digi.hu/>

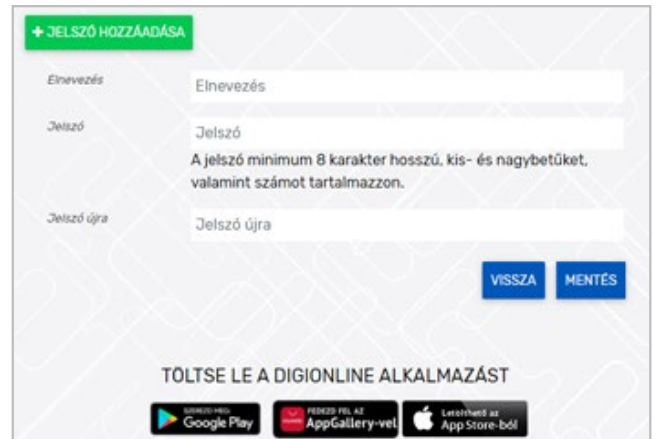
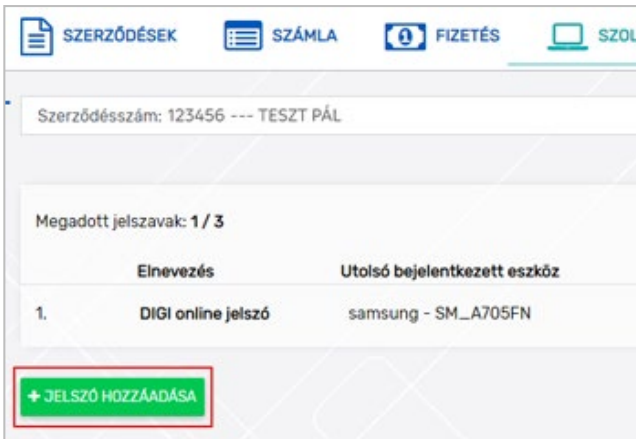
A teljes regisztrációhoz szüksége lesz előfizetői szerződésének számára, valamint utolsó **DIGI számlájának sorszáma**ra.



2 Hozza létre DIGI Online jelszavait az **Ügyfélkapu > Ügyintézés > DIGI Online > Új jelszó** menüpontban. Amennyiben regisztrációja sikeres volt az Ügyfélkapu ellenőrzi, hogy rendelkezik-e kábeles DIGITV programcsomaggal és DIGI internetes szolgáltatással vagy DIGITV műholdas televíziós csomaggal és DIGIMobillal egyaránt.



3 Amennyiben ezen feltételek teljesülnek, a menüben megjelenik egy **DIGI Online menüpont**. Ebben a menüpontban tudja létrehozni a DIGI Online alkalmazás használatához szükséges jelszót. Egy ügyfélkapu regisztrációval maximum 3 különböző DIGI Online jelszót tud létrehozni, egy jelszó egymást követően különböző eszközökre is átvihető, és a 3 jelszóval egyidejűleg 3 különböző eszközön nézhetőek a tévéműsorok.



4 **Androidos mobileszköz esetén:** töltsd le a DIGI Online alkalmazásunkat a [Google Play Store](#)-ból. Android alkalmazásnál a Chromecast beállítása [ITT](#)

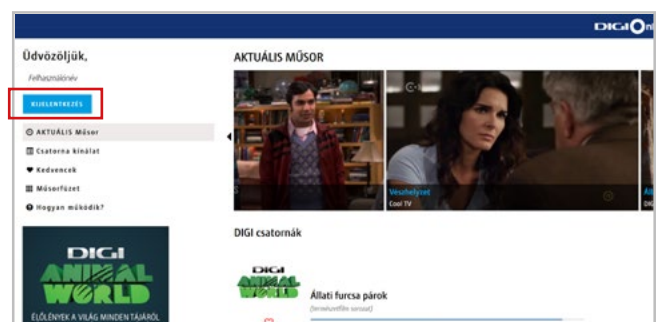
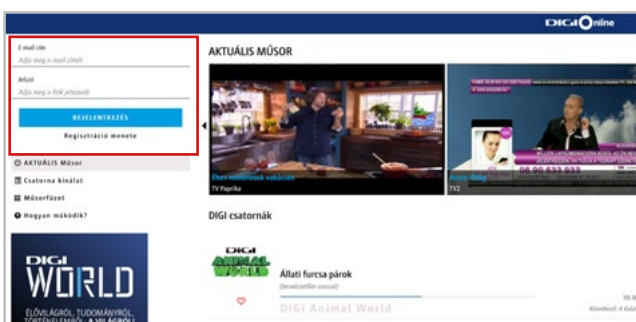
iOS eszköz esetén: töltsd le a DIGI Online alkalmazásunkat az [App Store](#)-ból

Huawei eszköz esetén: töltsd le a DIGI Online alkalmazásunkat az [AppGallery](#)-ből

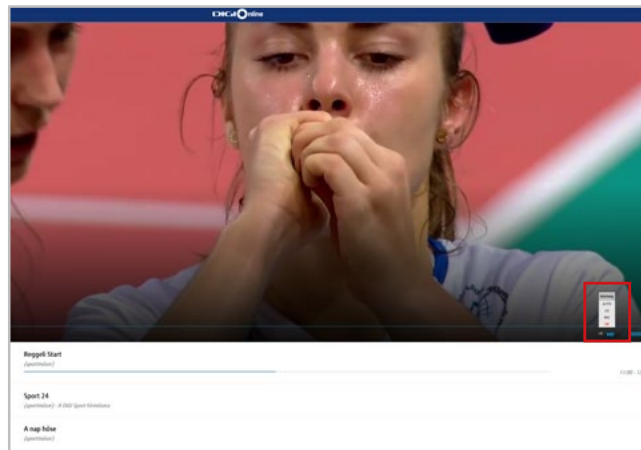
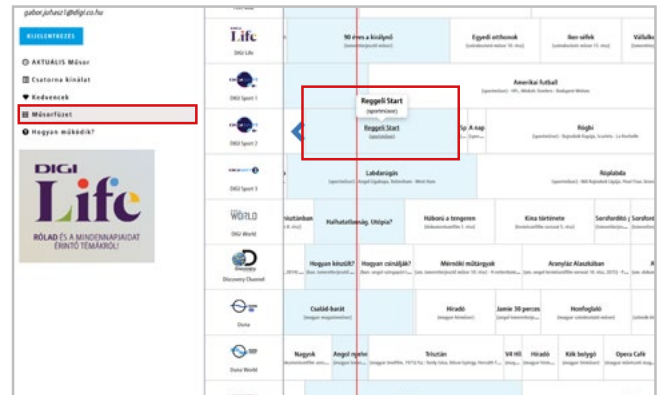
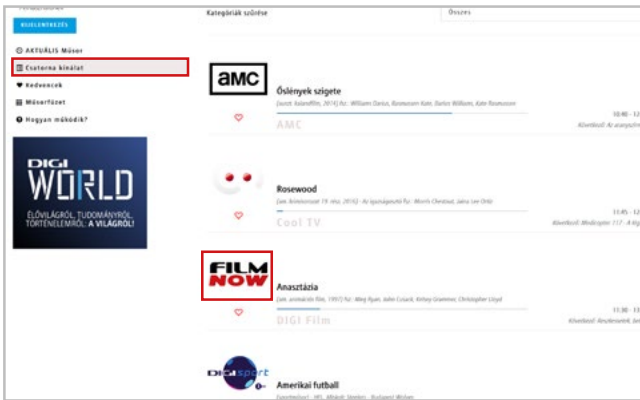
A többi platform esetén: lépjen a www.digi-online.hu linkre.



5 Az alkalmazásba való bejelentkezéshez adja meg az **ügyfélkapus felhasználónevét** (fióknév vagy email cím) + az ügyfélkapun belül a DIGI Online-hoz létrehozható **három jelszó** egyikét. Mostantól pedig bármikor és bárhol online nézheti az elérhető digitális csatornáinkat! Az applikáció ismételt indításakor automatikusan csatlakozik a megadott felhasználónévvel és jelszóval. Kijelentkezés esetén természetesen ismételten be kell jelentkezni.



6 Válasszon ki egy műsort, majd a négyféle minőség egyikét: LQ / MQ / HQ/ HD = Alacsony / Közepes / Magas / HD



7 A szív alakú ikonra kattintva tudja az Ön által kedvelt csatornákat elmenteni, melyek a **Kedvencek** menü pont alatt fognak megjelenni.

