

## Felnőtt tartalom kiszűrése / korlátozása Technistar S1 HD készülékeken

### Mire használható a gyerekzár?

- A Gyerekzár szolgáltatás igénybevételével minden olyan felnőtt tartalomszolgáltatást tiltásra, vagy korlátozásra állíthatunk, ami kiskorúakra nézve káros hatással lehet.

### Mit kell tennem, hogy a gyerekem ne nézhessen felnőtt műsorokat?

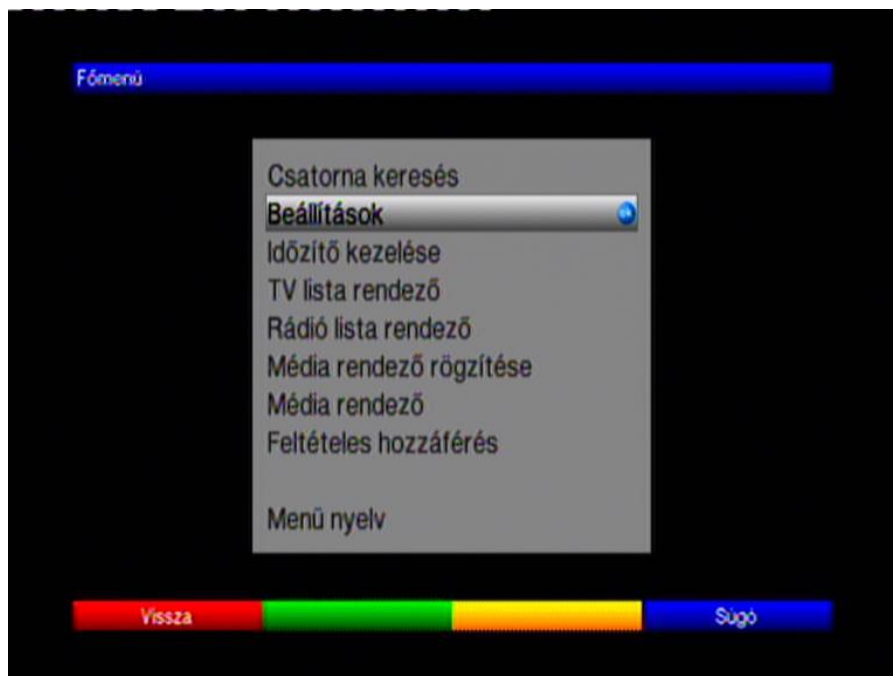
- **Állandó csatornakorlátozás beállítása:** egy adott csatornát állandó korlátozás alá helyezhetünk, ami azt jelenti, hogy a csatorna megtekintéséhez minden esetben jelszó megadása szükséges. Ezt a beállítást olyan csatornák esetén javasoljuk, ahol túlnyomó részben felnőtt tartalmú, kiskorúakra káros hatással bíró műsorokat sugároznak.

### Mi legyen a jelszó?

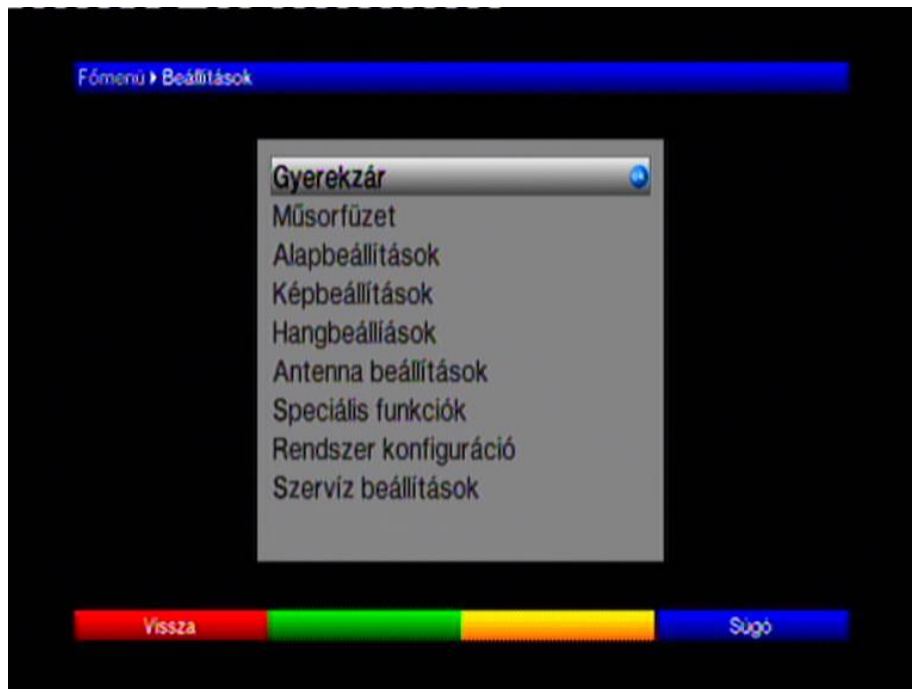
- Készülékeinken alapesetben 0000 a beállított jelszó. Ezt érdemes minél hamarabb megváltoztatni.

## Korhatáros szülői felügyelet beállítása

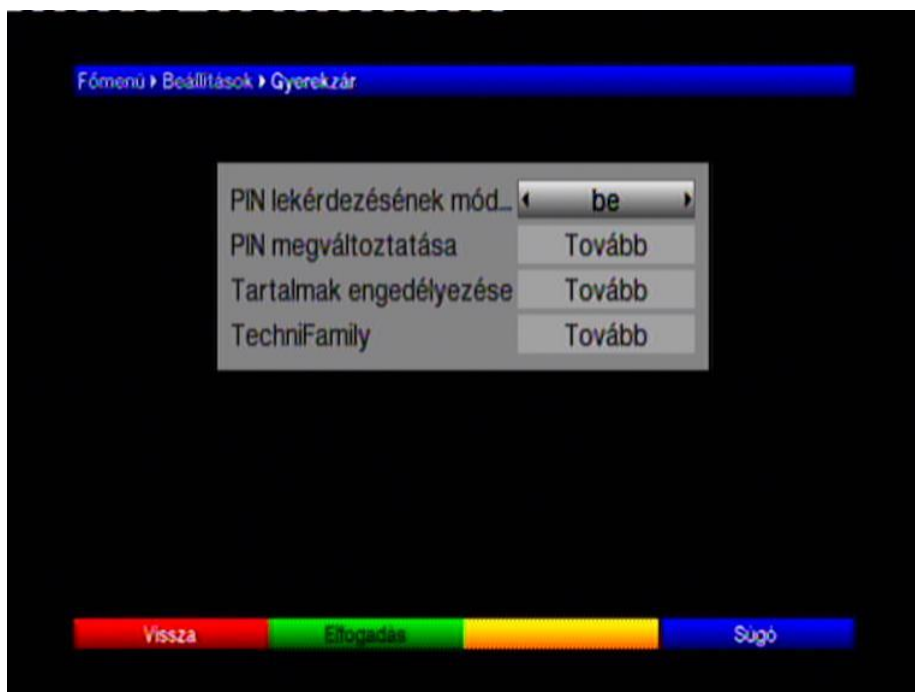
A dekóder főmenüjében, a távirányítón található nyilak segítségével válasszuk ki a **Beállítások** menüpontot, majd az **OK** gomb segítségével lépünk bele a menüpontba.



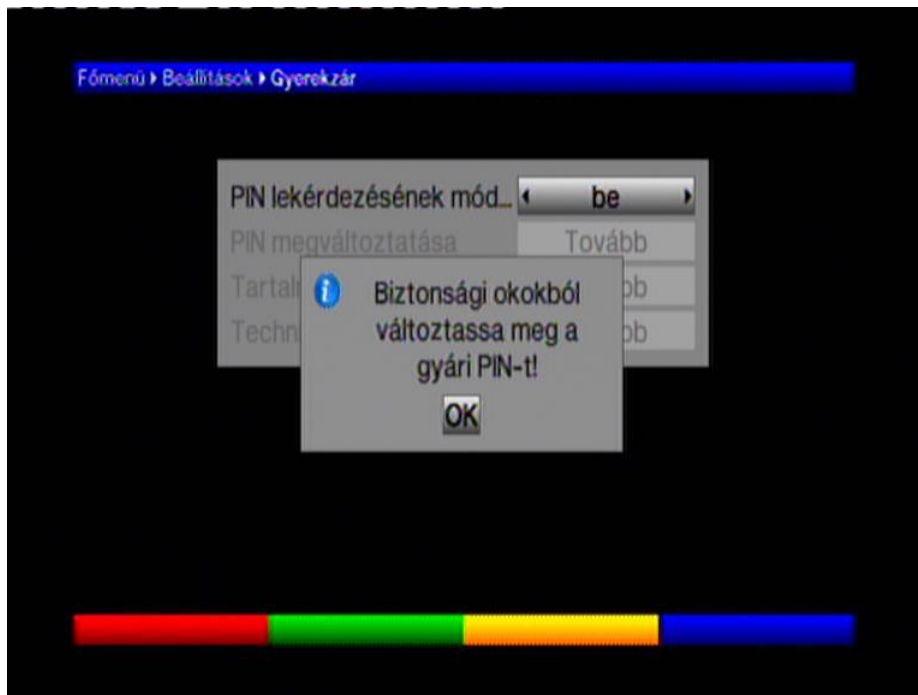
Következő lépésként válasszuk ki a **Gyerekszár** menüpontot és nyomjunk **OK** gombot.



A **PIN lekérdezésének módja** menüpontnál, a kiválasztó menüben válasszuk a **Be** opciót.



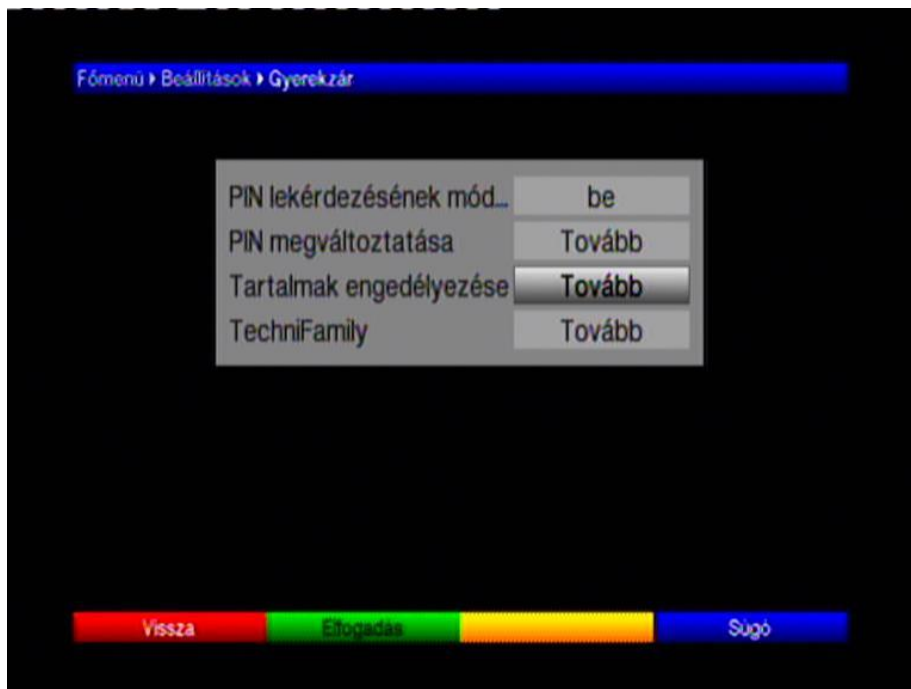
A készülék kérni fogja, hogy változtassuk meg a **PIN** kódot. A **PIN** kód alapbeállítás esetén **0000**.



A felugró párbeszédablakban, először adjuk meg a **jelenlegi PIN kódot (0000)**, másodszor és harmadszor pedig az általunk választott **új PIN** kódot. *(A cserét követően az itt megadott számsor használatos minden olyan esetben, amikor a készülék jelszót kér.)*



A PIN kód megváltoztatása után, a **Tartalmak engedélyezése** menüpontra lépve, nyomjuk meg az **OK** gombot.



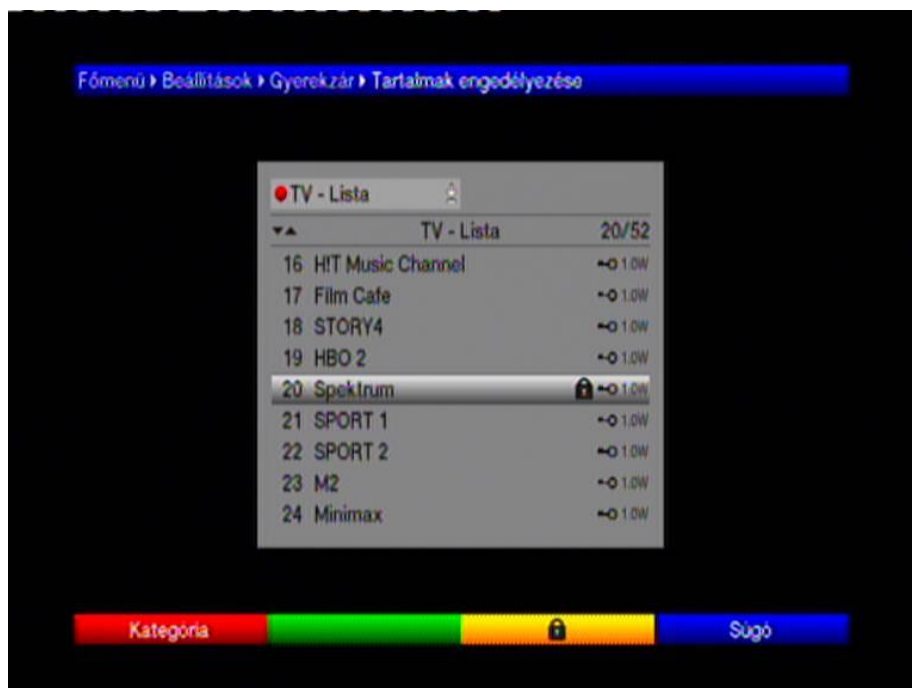
A **TV-adók kiválasztása** menüpontra lépve, nyomjuk meg az **OK** gombot.



A **TV- Listában** válasszuk ki a lezárandó csatornát, majd nyomjuk meg a távirányítón a sárga gombot.



Sikeres lezárás esetén a csatorna neve mellett megjelenik egy **lakat**.



A **lakat** megjelenését követően annyiszor nyomjuk meg a távirányítón az **EXIT** gombot, ameddig a rendszer ki nem írja, hogy elmentette a beállításokat.

Amennyiben a folyamat közben bárhol elakadna, vagy olyan nehézségekbe ütközne, melyekre nem talál megoldást a tájékoztatóban, kérjük, keresse telefonos ügyfélszolgálatunkat a **1272**-es telefonszámon, ahol kollégáink készséggel állnak az Ön rendelkezésére!