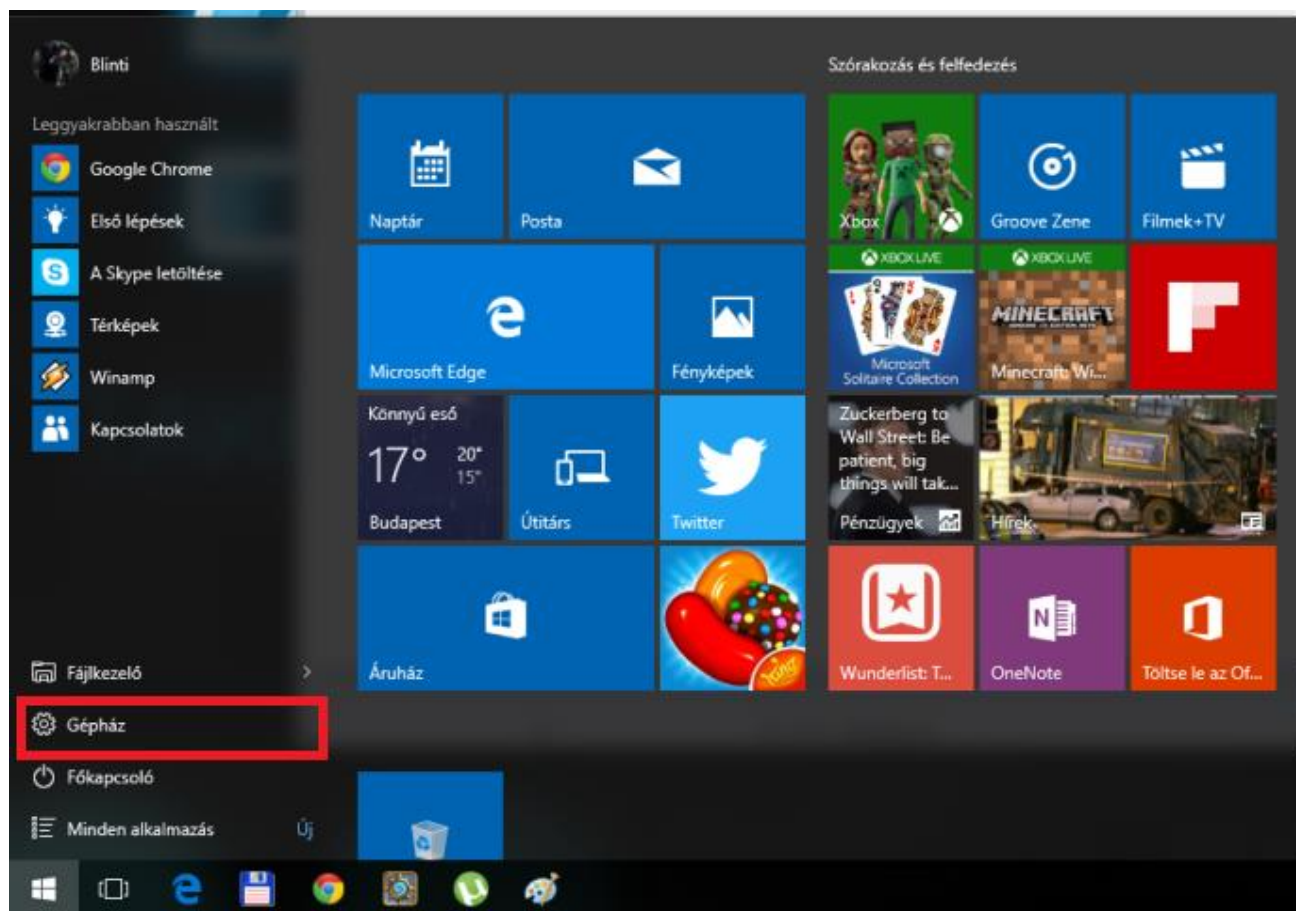
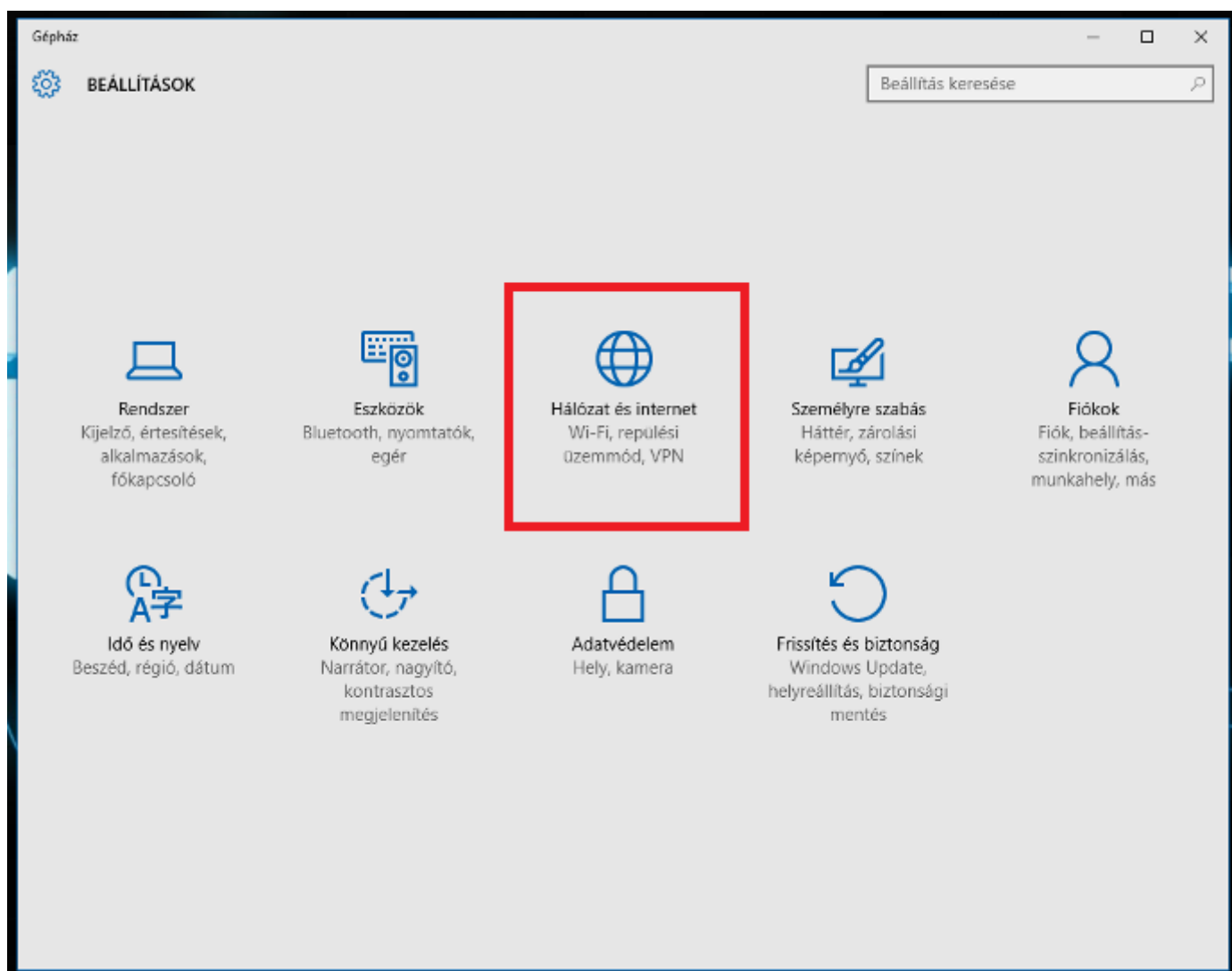


A Windows 10 operációs rendszer nagyban hasonlít a korábbi verziókhoz. (Windows 7, 8, 8.1) Ugyanúgy található benne "Start menü", azonban a korábbi "Vezérlőpultot" itt "Gépház" elnevezéssel váltották.

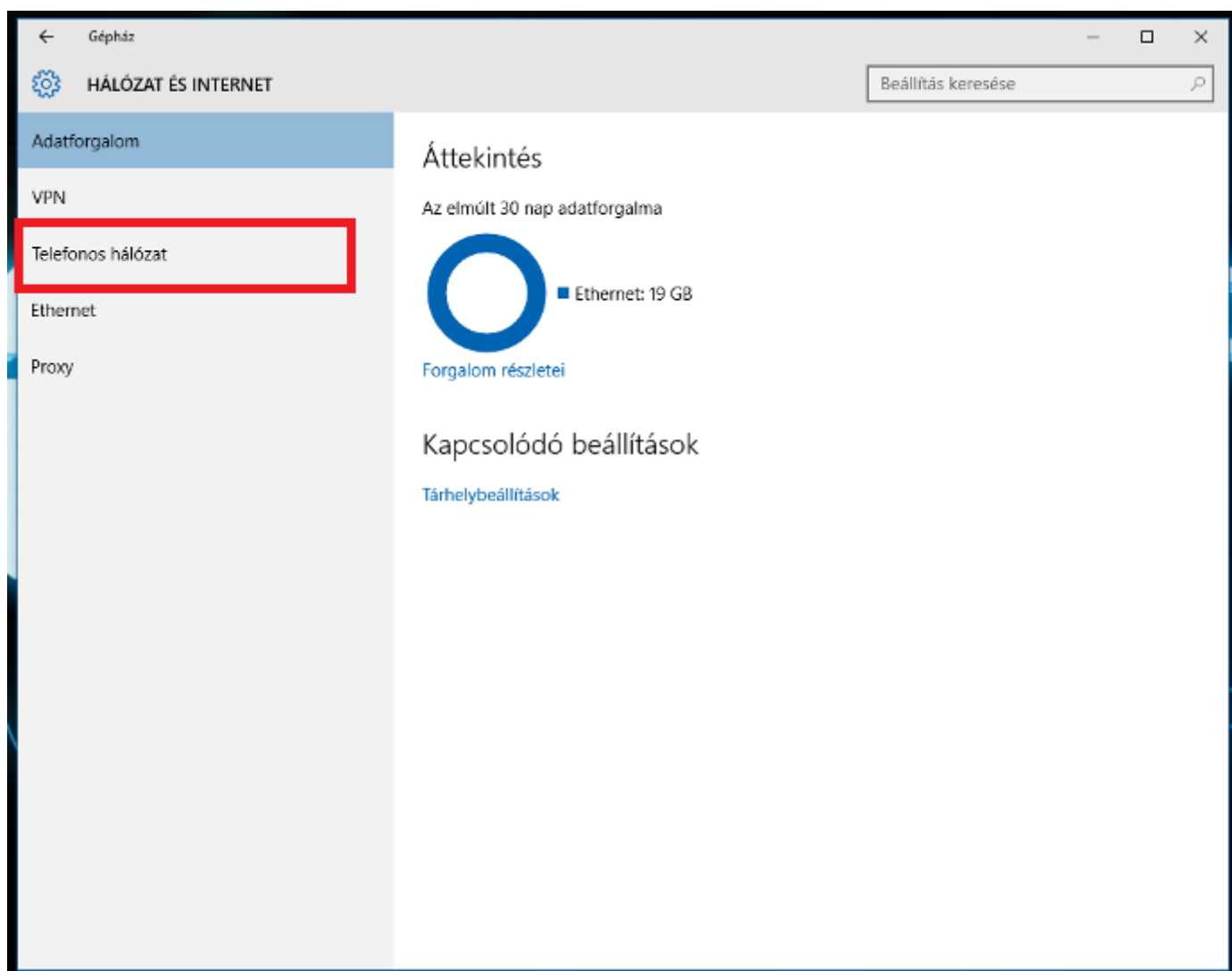
1. Kattintsunk a Start menüre, vagy nyomjuk meg a billentyűzetet a Windows gombot, és válasszuk ki a Gépházat.



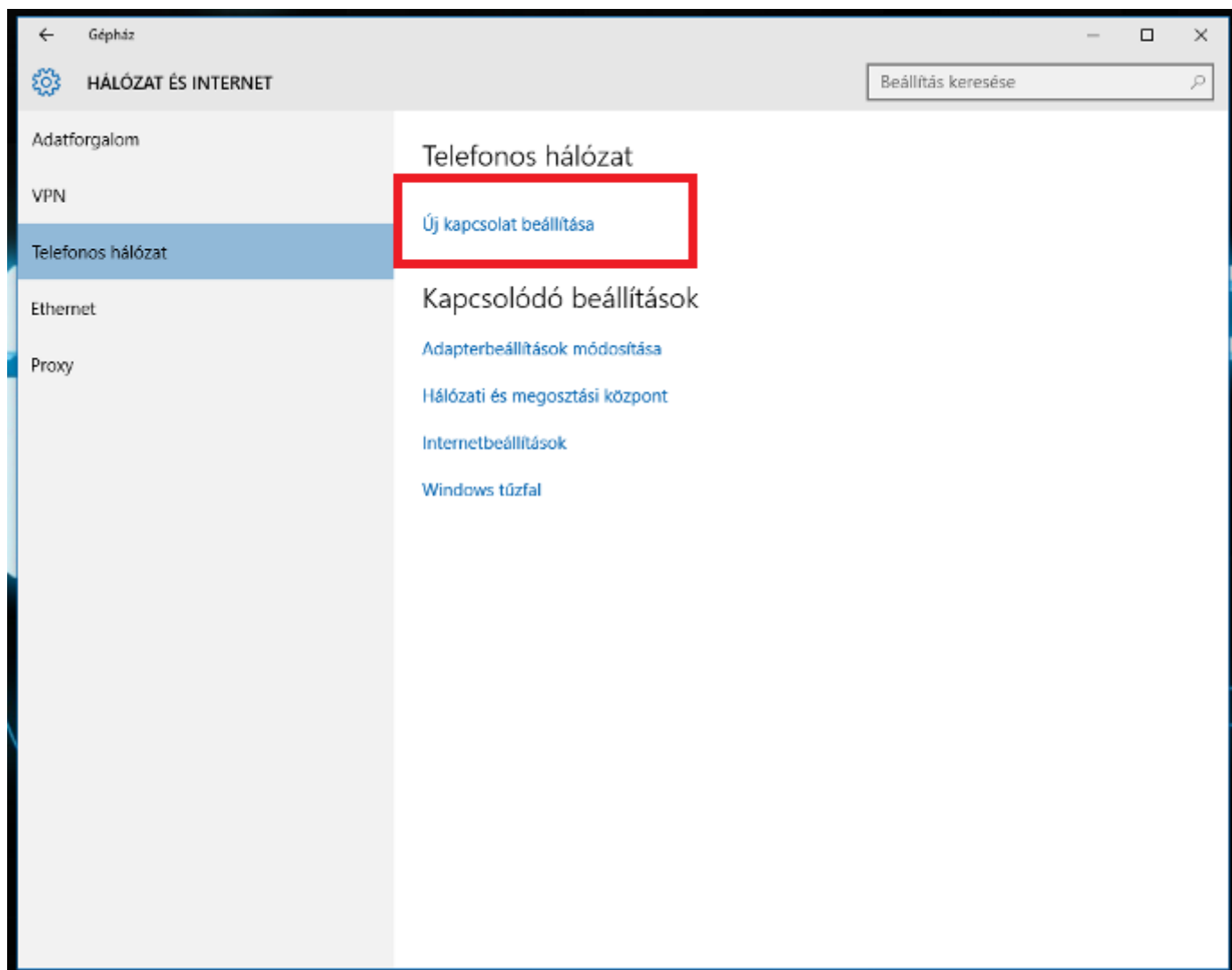
2. Válasszuk ki a Hálózat és internet opciót.



3. Válasszuk ki a Telefonos hálózat opciót.

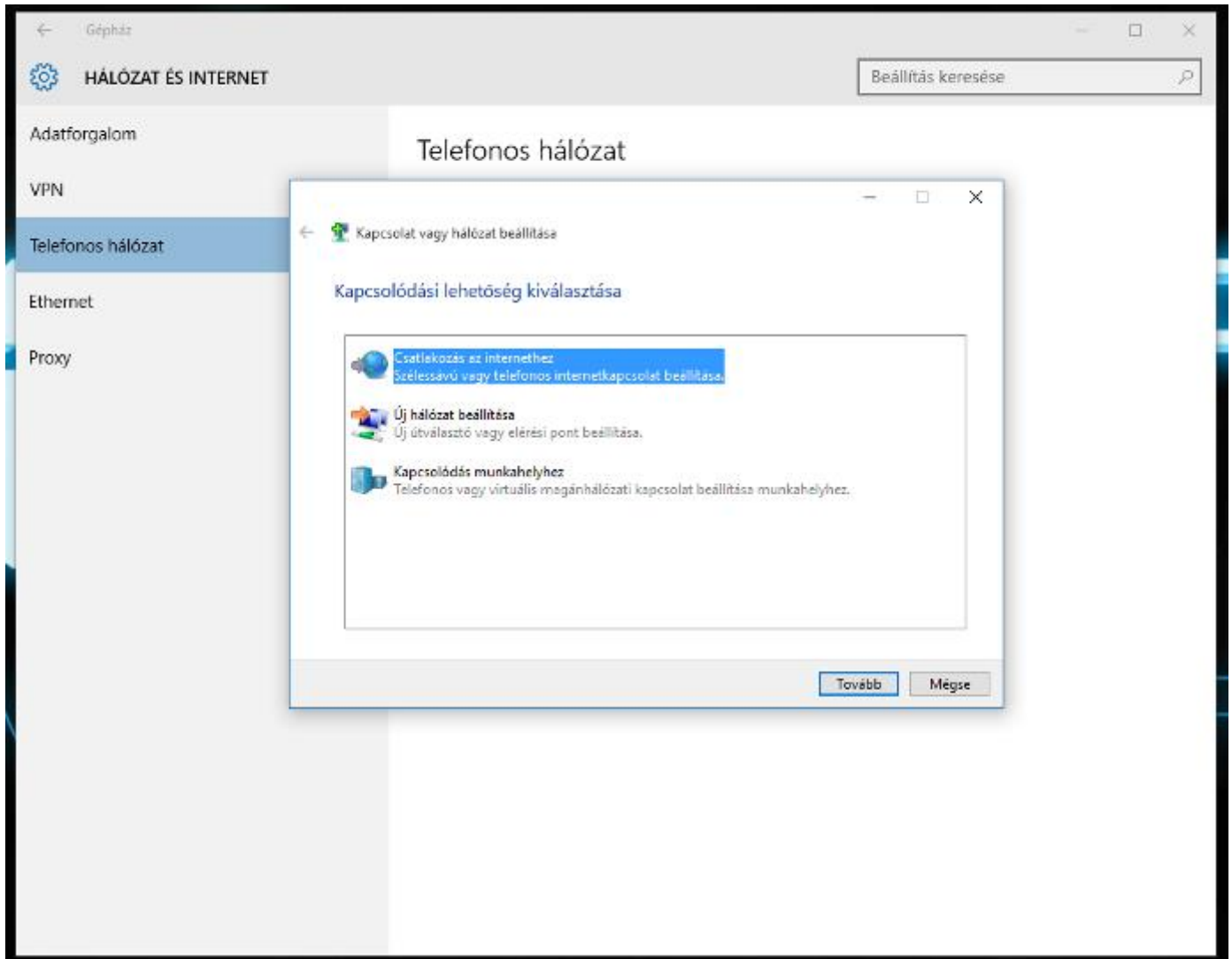


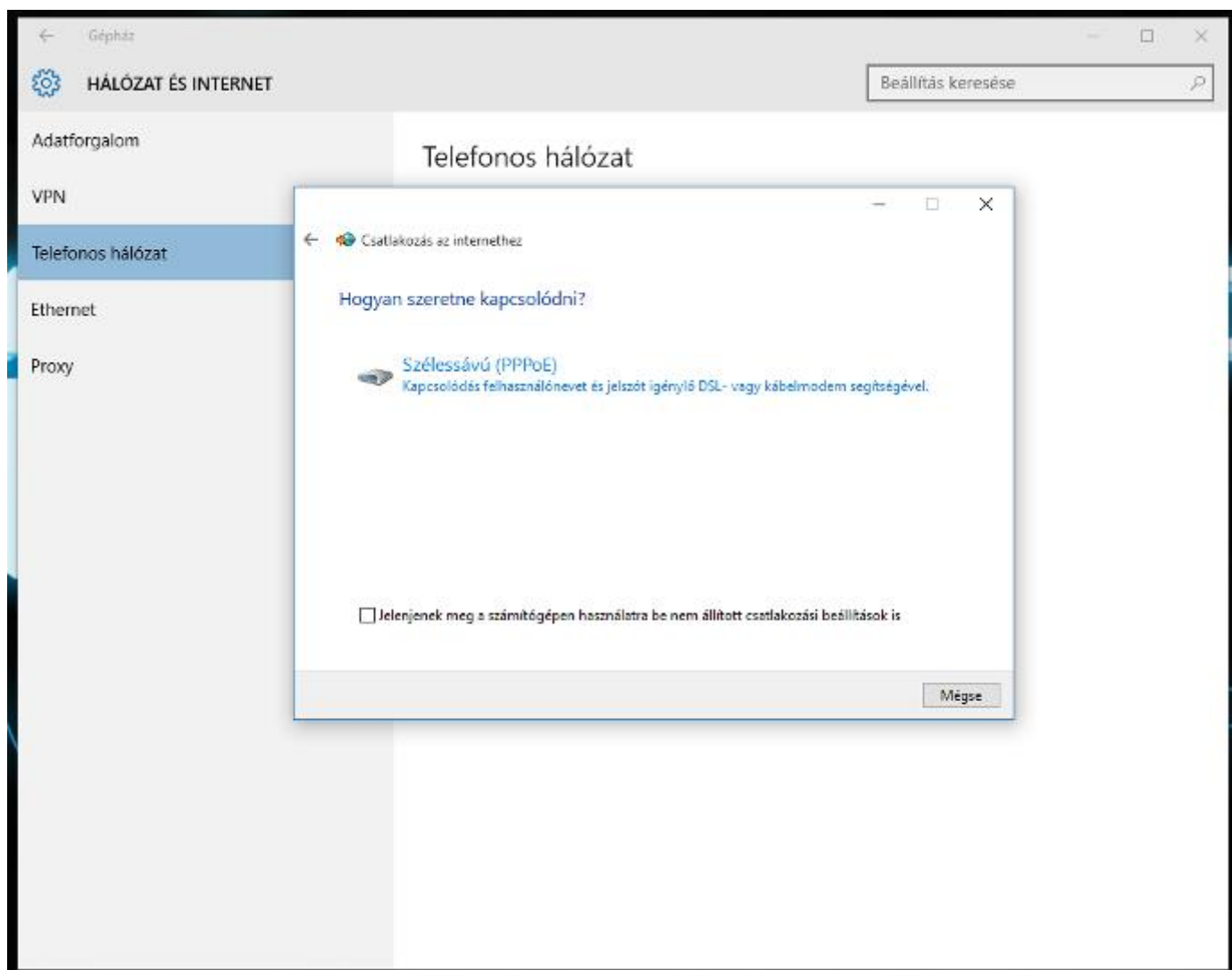
4. Válasszuk ki az Új kapcsolat beállítása opciót.

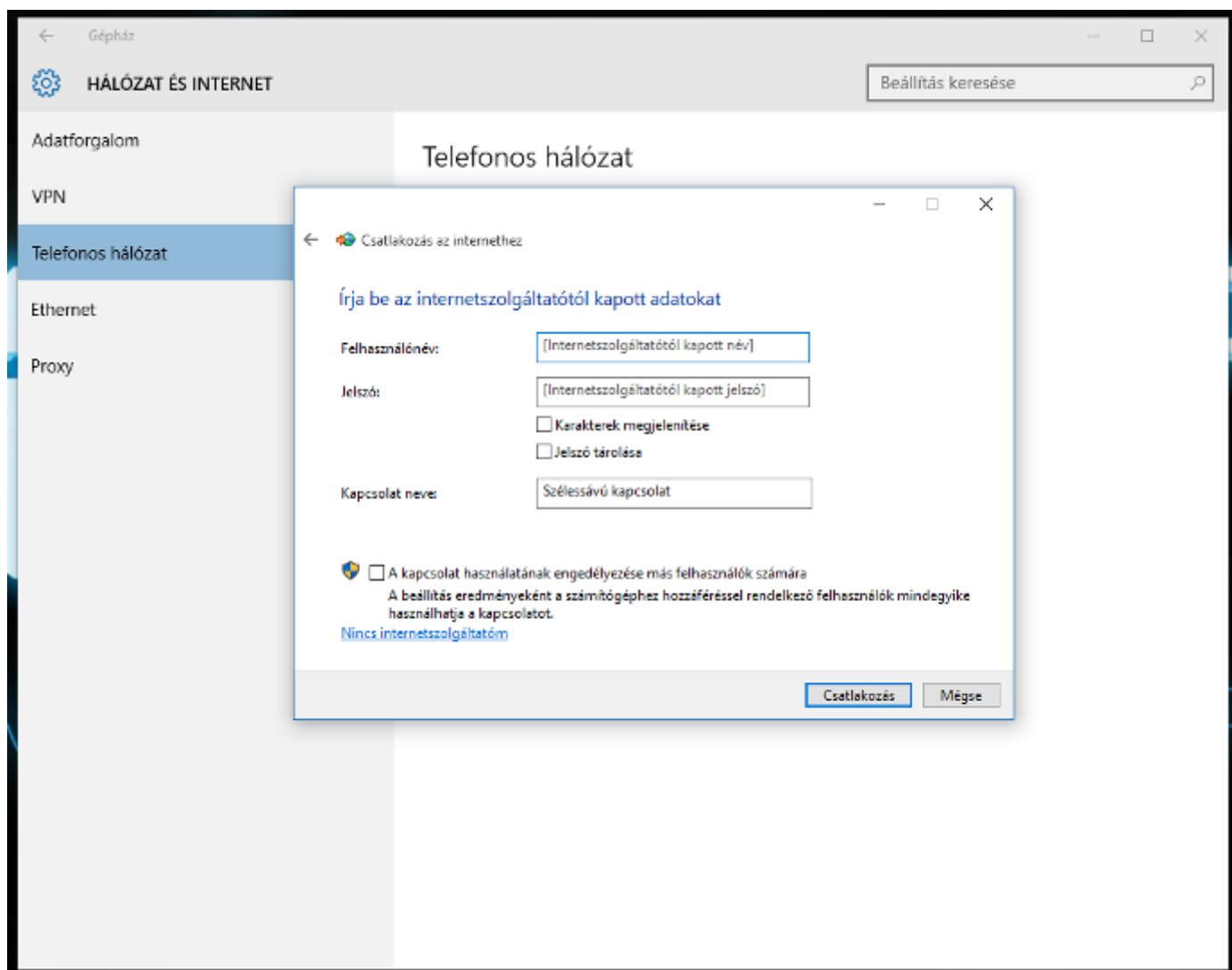


5. Csatlakozás az internethez > PPPOE > Adatok > Kapcsolódás

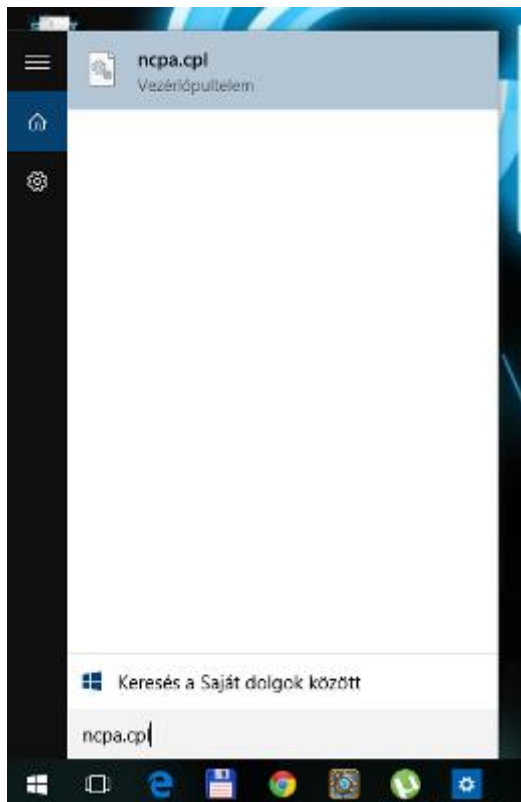
Előfordulhat, hogy ha az ügyfél mellé kattint a kapcsolat létrehozásához szükséges ablak eltűnik a háttérben, ilyenkor a tálcán megtalálható.

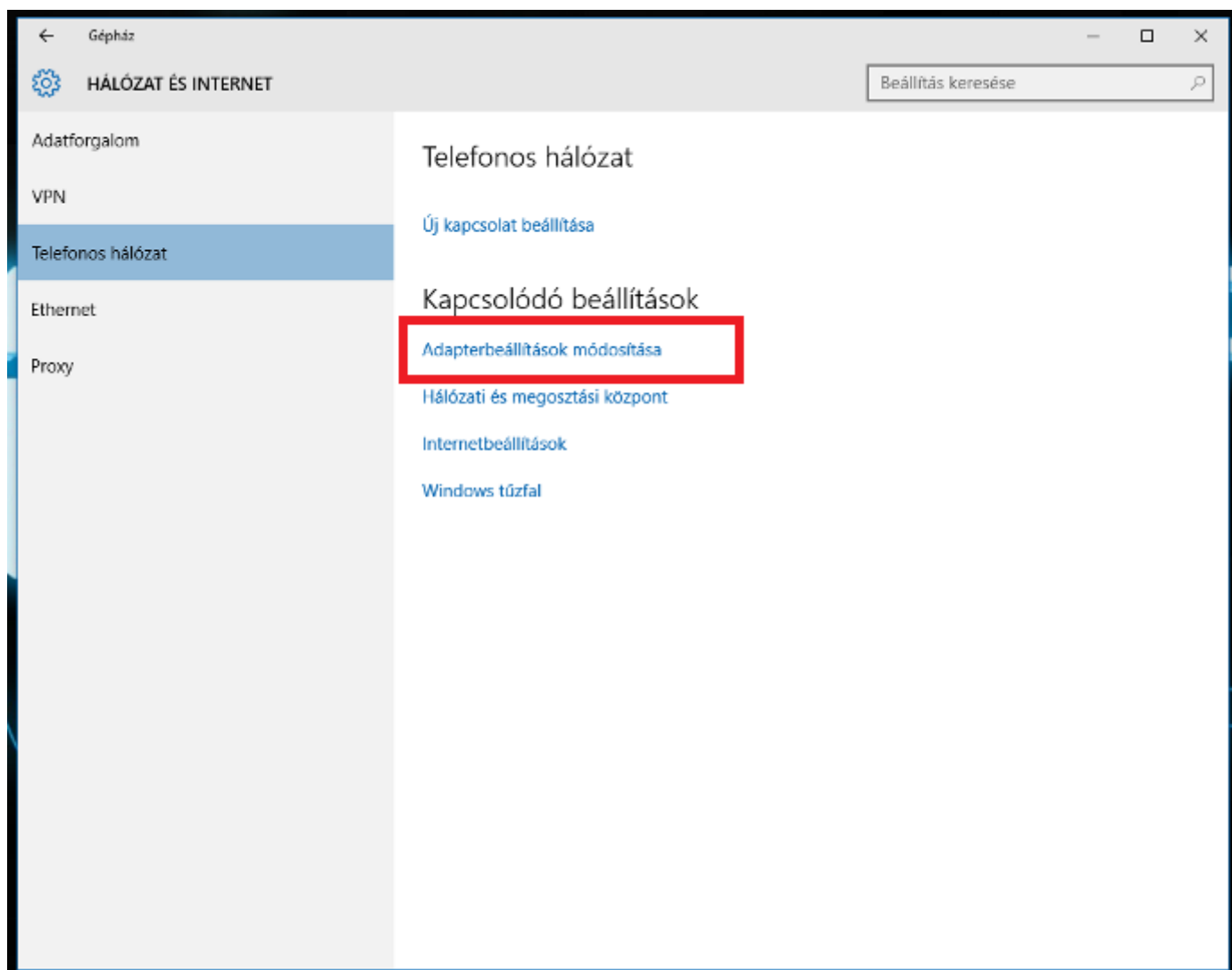


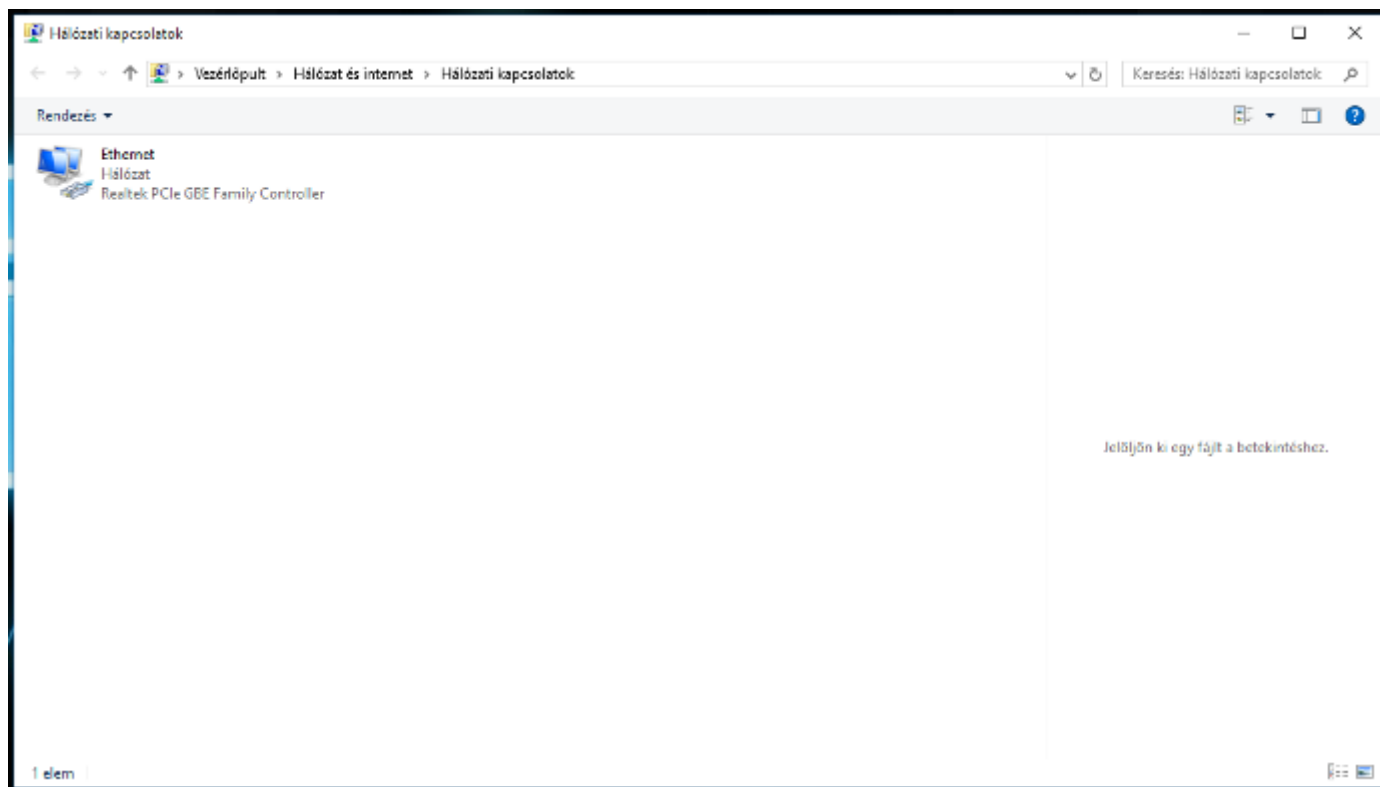




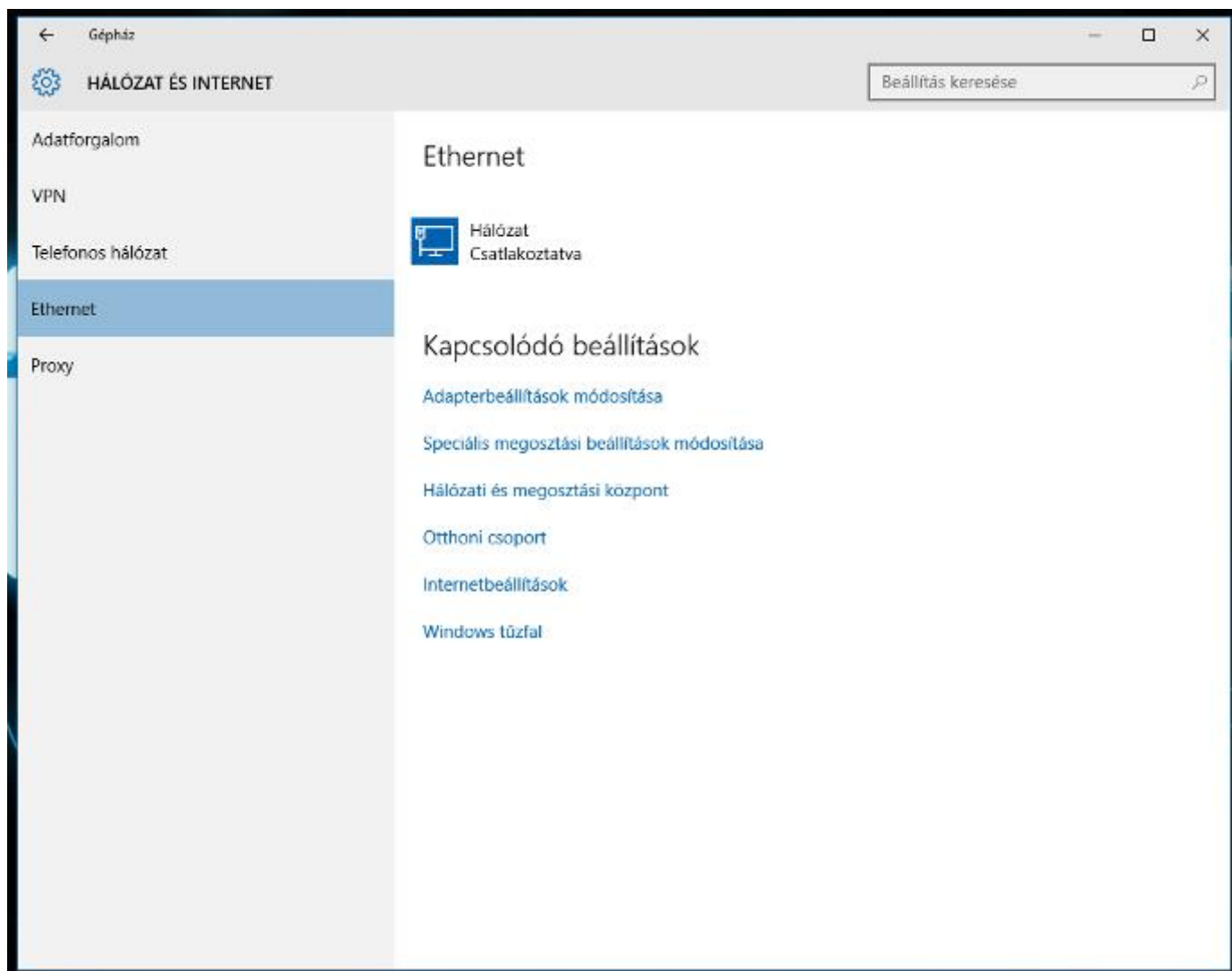
A kapcsolat ellenőrzéséhez használhatjuk a Start menü utáni gyorskeresőt (Start menü, majd begépelni, hogy ncpa.cpl), vagy a Telefonos kapcsolatnál az Adapterbeállítások módosítása opciót.







Router esetén a Telefonos kapcsolat helyett az Ethernet menüpont alatt találjuk a kapcsolatot.



FONTOS! A Windows 10 már nem tartalmazza az Internet Explorer böngészőt, helyette egy új böngésző van jelen, a Microsoft Edge.

