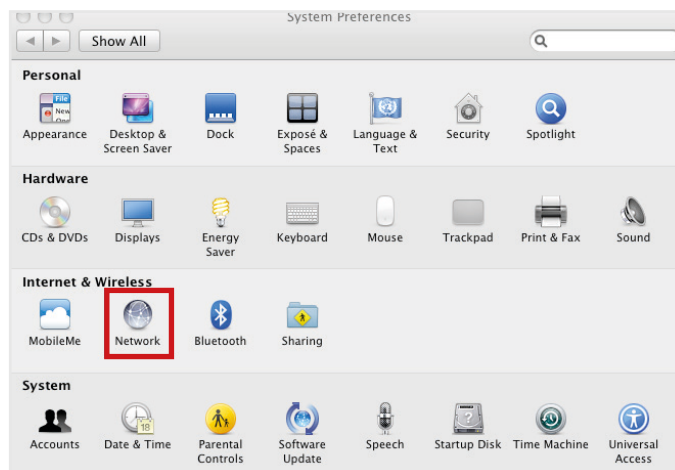
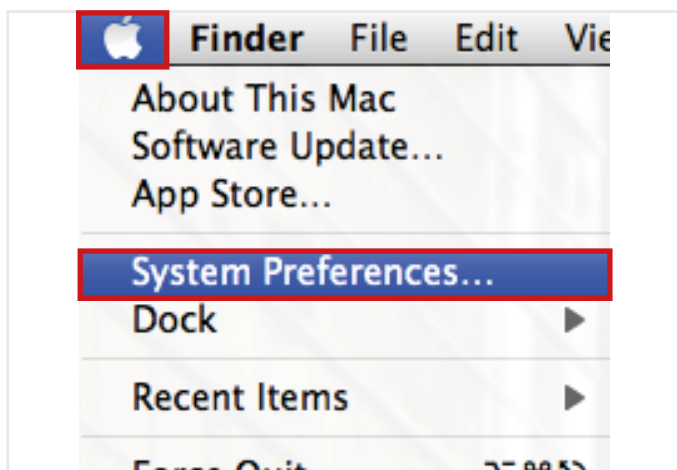


PPPoE KAPCSOLAT LÉTREHOZÁSA

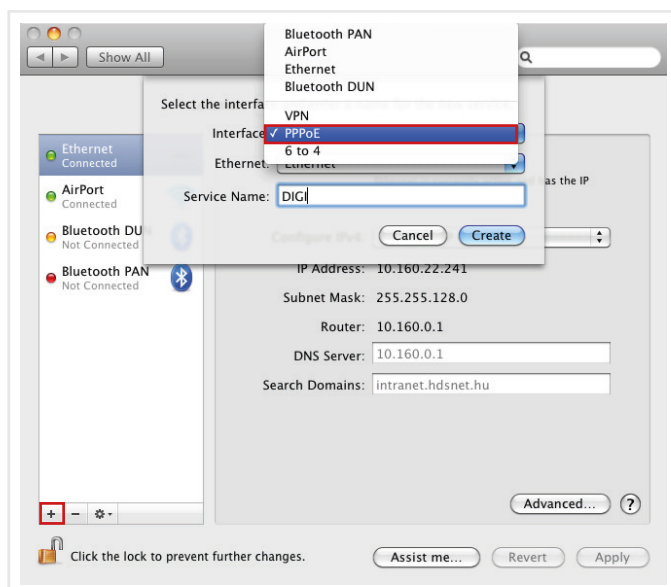
APPLE MAC OS-X LEOPARD ÉS SNOW LEOPARD OPERÁCIÓS RENDSZEREN

1 A menüsorban az alma jelre kattintva választjuk ki a „**System Preferences**” opciót.

2 A „**Network**” ikonra kattintva megjelenik a kapcsolatok ablak.



3 A bal alsó sarokban található „+” jelre kattintás után a felugró ablak a „**Select the interface**” legördülő listában választjuk ki a „**PPPoE**” lehetőséget!
(A „Service Name”-hez célszerű beírni a „DIGI” szót)



4 A „**PPPoE Service Name**” mezőt hagyjuk üresen. Az „**Account Name**” rubrikába gépeljük be a szerződésen található felhasználónevet, a „**Password**” mezőbe a hozzátartozó jelszót.

FONTOS: a rendszer különbséget tesz a kis és a **NAGY** karakterek között.

A „**Remember this password**” gombot kipipálva a rendszer emlékezni fog a jelszóra. A „**Connect**” gombra kattintva csatlakozhatunk az internetre.

Megjegyzés: elképzelhető, hogy a hálózati kapcsolatok le vannak zárva és kéri a felhasználó jelszavat bármilyen hálózati kapcsolatokat érintő változtatásnál.

