

KORLÁTOZOTT GARANCIA

A modem garanciája érvényét veszti, (ha):

- I. Abnormális használat esetén.
- II. A végfelhasználó nem követi a ZTE telepítési, üzemeltetési, vagy karbantartási utasításait vagy eljárásait.
- III. A végfelhasználó nem rendeltetésszerűen használja a modemet, hanyagság, nem megfelelő telepítés, szétszerelés, tárolás, javítás esetében.
- IV. A módosításokat illetve a szervizelést nem a ZTE, vagy a ZTE által meghatalmazott személy végzi.
- V. Áramkimaradás, túlfeszültség, tűz, árvíz, baleset, illetve egyéb ZTE hatáskörén kívül eső események bekövetkezésekor.
- VI. Harmadik féltől származó termékekkel való kombinált használat során.
- VII. Minden egyéb normál használattól eltérő alkalmazás esetén.

A végfelhasználónak nincs joga visszaküldeni az eszközt, és visszatérítést kérni a ZTE-től a fent említett helyzetek során.

KORLÁTOLT FELELŐSSÉG

A ZTE, mint gyártó, és a DIGI nem tehető felelőssé semmilyen elmaradt használatért vagy közvetett, speciális, véletlen vagy következményes károkért, amik a termék használatához köthetők.

RÁDIÓFREKVENCIA

SPECIÁLIS ABSZORPCIÓS RÁTA (SAR)

A mobilkészülék egy rádió adó-vevő. Úgy tervezték, hogy ne haladja meg a nemzetközileg limitált rádióhullámot. Ezeket az irányelveket az ICNIRP független tudományos szervezet alkotta meg, melynek a személyek védelme a célja függetlenül kortól és egészségi állapotától. SAR határérték a mobiltelefonok esetében 2 W/kg, a legmagasabb SAR érték erre az eszközre vizsgálat során 0.760w/kg -ot mutatott. Mivel a SAR mérésnél a legnagyobb jeladási szintet veszik figyelembe, ezért ez az érték működés közben alacsonyabb. Ez annak köszönhető, hogy az eszköz automatikusan változtatja a jelerősséget arra a szintre, ami a hálózattal történő kommunikációhoz szükséges.

RÁDIÓFREKVENCIA KORLÁTOZÁSA

Azon egyének számára, akik aggódnak a rádiófrekvenciás sugárzástól, a WHO a következőt javasolja:

- Jelen információk szerint nem szükséges speciális óvintézkedéseket tenni a mobiltelefonok használatakor. Amennyiben meggyőződése, korlátozhatja a saját vagy gyermekei

rádióhullámoknak való kitettségét a hívások hosszának csökkentésével, illetve különböző kihangosító eszközök használatával.

További információk elérhetőek a WHO weboldaláról:
<http://www.who.int/peh-emf>

DIGI TÁVKÖZLÉSI ÉS SZOLGÁLTATÓ KFT.
1134 Budapest, Váci út 35.
© 1272
www.digi.hu

MEGFELELŐSÉGI NYILATKOZAT

CE 1588

Az alábbi termék:

A termék típusa: HSPA+ USB Stick

Modell szám: MF195E

A termék megfelel a Rádió és távközlési végberendezések alapvető biztonsági követelményeinek (EC 1999/5/EK irányelv).

Ez a nyilatkozat vonatkozik az összes azonos legyártott teszt illetve értékesített példányra.

A termék megfelelőséget az American TCB (bejelentési szám: 1588) végezte, melyre a következő normák vonatkoznak:

biztonság	EN 60950-1:2006/ A11:2009
EMC	EN 301 489-1 V1.8.1; EN 301 489-7 V1.3.1; EN 301 489-24 V1.5.1

Rádió	EN 301 511 V9.0.2; EN 301 908-1 V4.2.1 EN 301 908-2 V4.2.1
Élettartam	EN 62311:2008; IEC 62209-2:2010

A nyilatkozatért felelős gyártó:

ZTE vállalat

ZTE Plaza, Keji Road South, Hi-Tech, Industrial Park, Nanshan District, Shenzhen, Guangdong, 518057, P. R. China

A vállalat engedélyezett aláíró személye:

Xu feng, minőségi igazgató
- ZTE vállalat

Név nyomtatott betűkkel, es a vállalatnál betöltött tisztsége

Shenzhen, 2012-05-15

Hely, dátum - jogilag érvényes aláírás

MF 195E USB MODEM

HASZNÁLATI ÚTMUTATÓ

DIGI

RCS & RDS SA
75 Dr. Staicovici Street, Forum 2000
Building, district 5, Bucharest
Tel: 031 400 7777
www.rcs-rds.ro

Gyártó:
ZTE CORPORATION
NO. 55, Hi-tech Road South, Shenzhen,
P.R.China
Irányítószám: 518057

JOGI INFORMÁCIÓK
Szerzői jog © 2013 ZTE Vállalat.
Minden jog fenntartva.

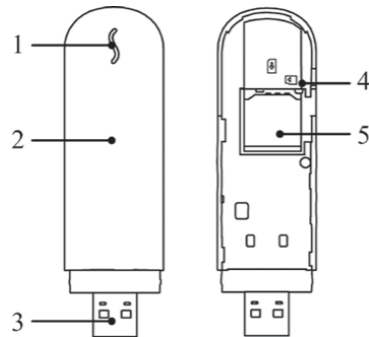
A jelen kiadvány egyik része sem reprodukálható, fordítható vagy hasznosítható semmilyen formában, beleértve a fénymásolást is, a ZTE vállalat előzetes írásbeli engedélye nélkül.

ZTE mint gyártó, és az RCS & RDS mint forgalmazó által közzétett kézikönyv. Fenntartjuk a jogot arra, hogy nyomtatási hibák vagy specifikált frissítések miatt módosításokat hajtsunk végre a használati utasításban, előzetes értesítés nélkül.

Verziószám: 1.0

A KÉSZÜLÉK MEGISMERÉSE

A készülék támogatja az adat és SMS szolgáltatást a mobilhálózaton keresztül, így ezeket a szolgáltatásokat bárhol és bármikor használhatja.

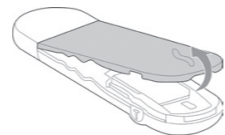


1. Állapotjelző
2. Előlap
3. USB csatlakozó
4. microSD kártya helye
5. SIM kártya helye

2

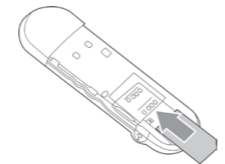
ÜZEMBE HELYEZÉSI ÚTMUTATÓ

1. Távolítsa el az előlapot a modembről.

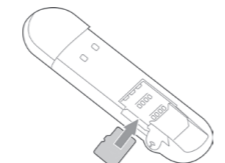


Megjegyzés:

- **Ne feszegesse durván az előlapot, a kár elkerülése érdekében!**
2. Helyezze be a SIM kártyát a megjelölt helyre.



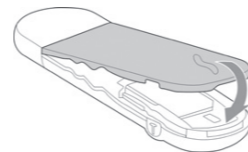
3. Helyezze be a microSD kártyát a megjelölt helyre (A SIM kártya alá).



3

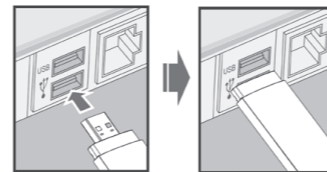
Megjegyzés:

- **A modem csak a microSD kártyákat támogatja.**
 - **A microSD ^{Micro} az SD Card Association védjegye.**
4. Helyezze vissza az előlapot, és patintsa a helyére.



A MODEM CSATLAKOZTATÁSA A SZÁMÍTÓGÉPHEZ

1. Csatlakoztassa az USB modemet a számítógép USB portjához.
2. Az operációs rendszer automati-



kusan felismeri az új hardvert, és elindítja a telepítő varázslót.

5

FIGYELMEZTETÉS ÉS ÉRTESÍTÉS

- Egyes készülékek hajlamosak elektromágneses interferenciát okozni, ha nincsen megfelelő árnyékolás.
- Egyes eszközök, mint például laptopok, asztali számítógépek, modemek zavarhatják az orvosi készülékeket, beleértve a hallókészülékeket és a pacemakereket. Kérjük, tartsa őket minimum 20 cm-re egymástól, ha bekapcsolt állapotban vannak. A modemhasználat előtt ebben az esetben orvoshoz, vagy a gyártóhoz kell fordulni.
- Legyen tisztában a használati korlátozásokkal, amennyiben a közelben üzemanyag, vegyi anyag, vagy robbanásveszélyes gázok tartózkodnak. Szükség esetén kapcsolja ki a modemet.
- Az elektromos eszközöket tilos repülőgépeken, benzinkutaknál és kórházakban használni. Kérjük, vegye figyelembe a tilalmakat amennyiben figyelmeztető jeleket lát, és kapcsolja ki a modemet ilyen körülmények között.

6

- Ne érintse meg a belső antenna körüli részt, ellenkező esetben ez hatással lesz a modem teljesítményére.
- Kís gyerekektől tartsa távol, sérülést okozhat, ha játékként használják.
- Ne érintse meg a fém részeket a modem használat közben, mert égési sérüléseket okozhat.

A MODEM HASZNÁLATA

- Kérjük, eredeti, vagy engedélyezett tartozékokkal használja az eszközt. Ellenkező esetben hatással lehet a modem teljesítményére, valamint megsértik a csatlakozó távközlési terminálok szabályozásait.
- Ne használja a modemet fémszerkezetek vagy olyan létesítmények közelében, amelyek elektromágneses hullámokat bocsátanak ki. Ellenkező esetben ez befolyásolhatja a vételi minőséget.
- A modem nem vízálló. Kérjük, tartsa szárazon és tárolja árnyékos, hűvös helyen.
- Ne használja a modemet hirtelen hőmérsékletváltozás esetén. Ebben az esetben lecsapódik a pára a készülékben, ezért ne használja addig, amíg meg nem szárad.
- Óvatosan bányon a modemmel. Ne ejtse le, vagy hajtsa el, ellenkező esetben a modem károsodhat.
- Az eszköz szétszerelését bízzák szakemberre.
- Az eszköz üzemi hőmérséklet-tartománya -10°C és +60°C között van, a páratartalom 5% és 95% között ajánlott.

7

8